

L'Expédition antarctique belge.

par ON4VN/OR4VN

La plupart d'entre vous sont certainement informés du prochain départ de l'Expédition Antarctique Belge sous la conduite du Commandant G. de Gerlache de Gomery, dans le cadre de l'Année Géophysique Internationale.

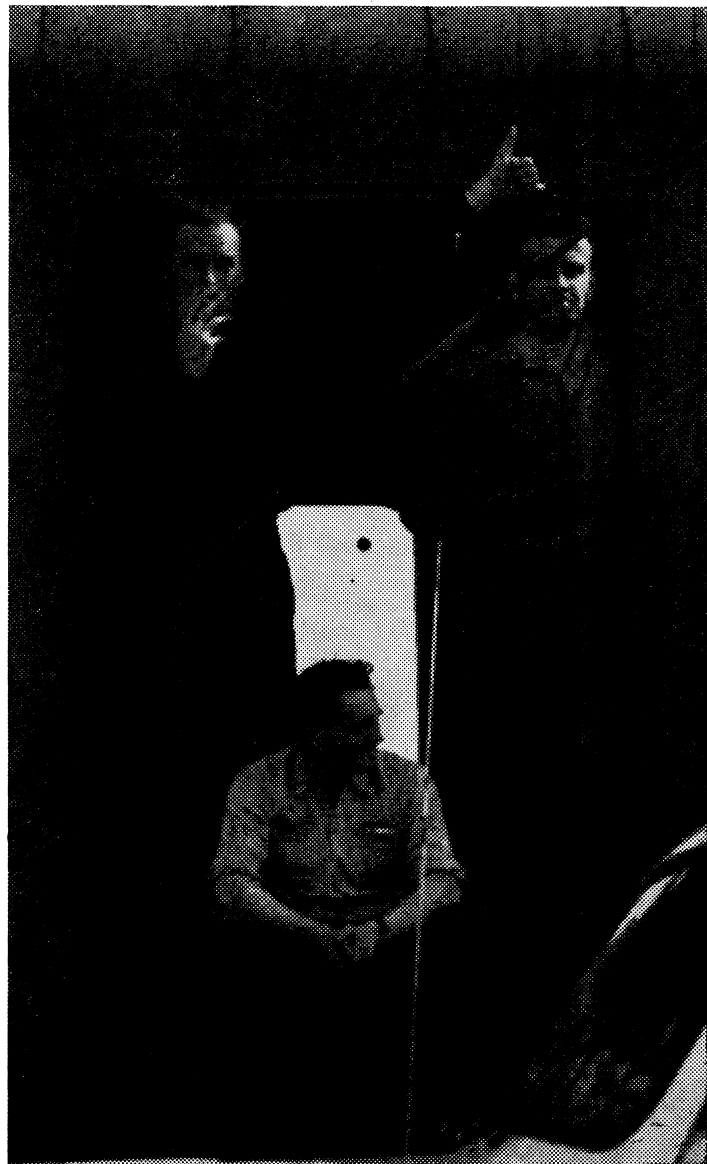
Peut d'entre vous, cependant, savent qu'un amateur accompagnera cette expédition; à cette occasion la liste des indicatifs nationaux ON et OQ sera allongée d'une unité, notamment par OR qui a été attribué à la base belge dans l'Antarctique.

Je remercie, par cette voie, la Direction des Radiocommunications de la Régie des T.T. qui a bien voulu prendre ma demande de licence en considération et m'a attribué l'indicatif OR4VN.

La position de la base belge sera 71°S. -23°E. c'est-à-dire pratiquement au sud du Cap.

Bruxelles-Léopoldville et la Base seront à peu de choses près en ligne droite dans une direction Nord-Sud.

Il vous intéressera probablement de savoir quel est l'équipement radio dont disposera l'expédition belge.



ON4VN

ON4VY

ON4PH

(Field-Day 1956 chez ON4QZ/P)

En haute fréquence nous aurons :

2 émetteurs 1509 (RAF) de 250 watts couvrant la gamme de 2 à 24 Mhz (après modification).

1 émetteur HS 101 Marconi de 1KW couvrant la gamme de 2 à 20Mh/z.

5 émetteurs-récepteurs AN-GRC9 (ex SCR694) pour les liaisons base mobiles (deux snocat c'est-à-dire des véhicules à 4 chenilles conçus pour la circulation sur la neige et la glace).

2 récepteurs Collins 51J4.

2 récepteurs AR88.

En V.H.F. nous disposerons de 3 émetteurs-récepteurs 1934 et de 2 émetteurs-récepteurs légers de Plessy. Ces équipements devront assurer les liaisons base-avion-hélicoptère et snocat-avion-hélicoptère dans la gamme de 100 à 120Mhz.

Un gonio VHF automatique du type CRD4 est également prévu pour le radio repérage au départ de la base.

Des équipements portatifs légers fonctionnant sur 40Mhz sont prévus pour les liaisons snocat-traîneaux - équipes de raid.

Les deux snocats seront munis de gonios H.F. ce qui permettra à ces deux véhicules de retrouver la base, même par

tempête de neige et dans une contrée où la boussole est pratiquement inutilisable.

Les antennes H.F. à la Base sont composées de :

une antenne rhombic dirigée sur la Belgique en passant par le Cap et Léopoldville.

deux antennes « folded » dipole terminé par 600 ohms, l'une horizontale pour les liaisons avec les équipes de raid, l'autre inclinée (T2FD) à 45° pour les liaisons avec la base australienne de Mawson dans l'Antarctique.

deux antennes grund-plane pour le trafic omnidirectionnel.

L'expédition belge quittera le port d'Anvers vers le 12 novembre prochain à bord des navires brise-glace « Polarhav » et « Polarsirkel ».

Il est prévu de faire des émissions d'amateur à bord du navire « Polarhav » avec l'indicatif ON4VN/mm jusqu'au début de janvier 1958, époque prévue pour le débarquement. Si tout marche bien la station OR4VN fonctionnera dans le courant du mois de mars.

Sur le navire et à la base, le trafic sera fait en phonie et en graphie dans les bandes de 21 et 14Mhz (éventuellement dans la bande de 7Mhz).

Les prévisions de propagation (MUF) pour la liaison Antarctique-Belgique se présenteront comme suit :

	28Mhz	21Mhz	14Mhz
Mars '58	10.00 à 16.00GMT	08.00 à 20.30GMT	06.00 à 02.00GMT
Avril	08.00 à 17.30GMT	07.30 à 19.30GMT	en permanence
Mai	10.00 à 16.00GMT	07.00 à 18.30GMT	06.30 à 02.00GMT
Juin	12.30 à 15.00GMT	07.00 à 17.00GMT	06.30 à 21.00GMT
Juillet	bouché	07.00 à 17.00GMT	06.30 à 20.00GMT
Août	»	07.00 à 18.30GMT	06.00 à 22.00GMT
Septembre	»	07.00 à 20.00GMT	05.30 à 00.00GMT
Octobre	»	07.00 à 20.30GMT	04.30 à 01.30GMT
Novembre	»	07.00 à 20.00GMT	05.00 à 22.00GMT
Décembre	»	08.00 à 18.00GMT	07.00 à 20.00GMT



Tous ceux que la liaison intéresse sont invités à répondre avec un décalage de plus ou moins 10 Khz en CW et de plus en phonie. Je ferai mon possible pour contenter aussi bien les phonistes que les graphistes de façon à ne pas obliger ON4EG à microter et d'éviter à ON4PH de devoir faire usage d'un mode de communication préhistorique...

A toutes les stations ON4, OQØ et OQ5 contactées il sera envoyé, comme souvenir, une carte QSL spéciale avec la signature des membres de l'expédition.

Vos QSL sont à envoyer à ON4VN en direct (xyl et qrpp vous en serons reconnaissants, hi) ou via l'UBA.

Il est impossible à l'heure actuelle de prévoir exactement l'horaire de travail, mais il est probable qu'au début les

émissions se feront sur 21Mhz ou 14Mhz entre 17.00h. et 21.00GMT.

Dans la mesure du possible OR4VN participera au contest ON4-OQ-OR4 pour autant que les condx soient de la partie.

J'espère contacter de nombreux ON4 et OQ. Hpe cugn.

Cheerio es 73's
ON4VN/OR4VN

L'UBA remercie l'ami Henri de ON4VN/OR4VN des renseignements précieux qu'il a bien voulu communiquer par la voie du « QSO-CQ ». Nul doute que de nombreux ON4 et OQ s'évertueront à établir le contact avec ON4VN/mm et OR4VN. L'UBA souhaite bonne réussite et bonne chance à tous les membres de l'expédition.

ON4VY.