

# REVUE MENSUELLE

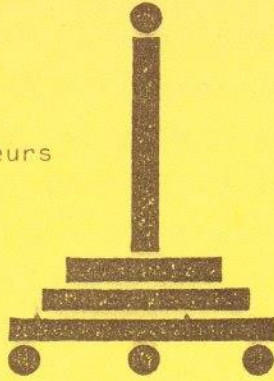
Ce pli peut être ouvert pour contrôle postal

DESTINATAIRE



Union  
Belge des  
Amateurs-émetteurs

Membre de l'IARU



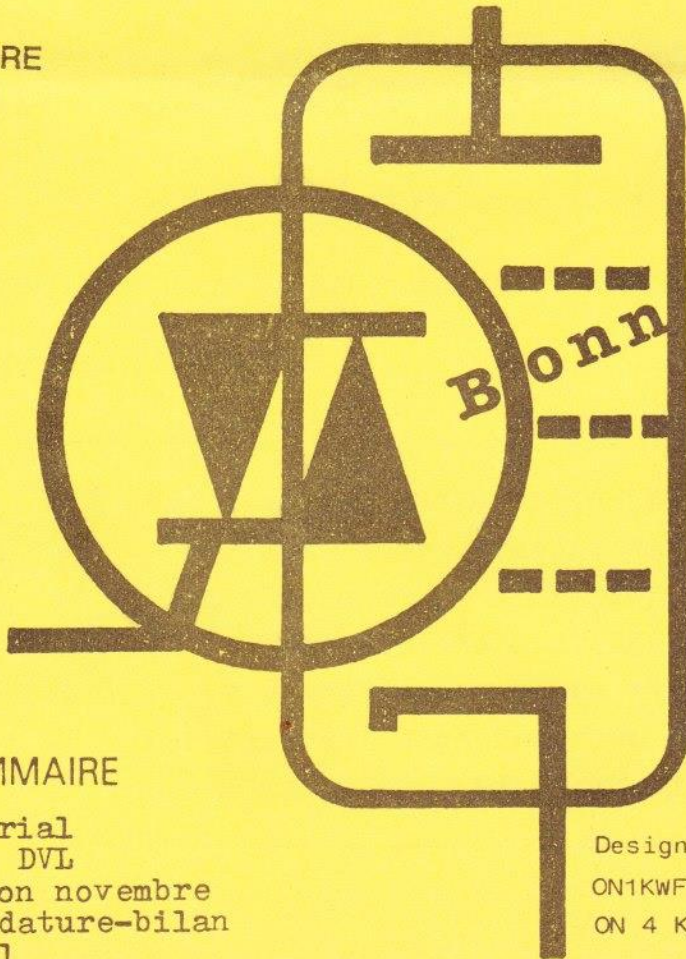
M. MATHIEU MARC  
ONL02195  
RUE DE L'ATHENE, 48  
4634 SOUMAGNE

Editeur responsable: PIETRZYK José (ON1KWF) quai du Batty, 38-4180 Hamoir-sur-Ourthe

# ON5VL

ONT COLLABORE  
A CE NUMERO

- ON6MA
- ON6TJ
- ON4DX
- ON7TP
- ON7HS
- ON4GA
- ON4KAP



LIEGE

Bonne Année  
DECEMBRE

1984

## SOMMAIRE

- Editorial
- Award DVL
- Réunion novembre
- Candidature-bilan
- Rappel
- Antenne ATV
- Ondemetre VHF
- WWLoc sur ZX 8I
- Lettre du DM. Bt F

Design  
ON1KWF  
ON 4 KAP



ATTENTION! le 27.01.85 (4ème mercredi) 19h  
REUNION AMSAT  
CHEZ ON7HS (SNACK STE-MARGUERITE - LIEGE)

100

Cher YL et OMs

Nous vous avons parlé lors de la réunion d'octobre 84 de la réorganisation administrative de notre section.

Cette réorganisation a pour but de répartir le travail des membres volontaires, et de vous permettre de trouver le responsable qu'il vous convient.

En annex l'organigramme de votre section UBA LIEGE.

Afin de nous permettre, de continuer sur la lancée des précédents CM, vu que le retour des cotisations annuelles et par membre ne sera plus que de 100 francs au lieu de 115, nous vous demandons une participation honorable pour combler ce déficit.

Nous nous permettons de joindre à ce mensuel, ON5VL que vous recevrez chaque mois, un bulletin de versement volontaire, une somme minimum de 240 francs sera la bien venue.

Nous avons constaté que pour l'année 84, un grand nombre OMs n'ont pas versé leur quote-part pour notre relais ONØLG. Je suis certain, que ce n'est pas une négligence, mais un simple oubli.

Ci-joint, également à ce mensuelle, un bulletin de versement : fonds ONØLG je laisse la valeur de votre versement à votre appréciation.

L'équipe ONØLG vous remercie .

D'avance mille merci et nos bons voeux pour 1985.

ON6MA Arthur.

La rédaction ainsi que tous ses collaborateurs, vous présentent ses meilleurs voeux pour l'an nouveau, que cette année resère encore les liens qui nous unissent dans l'esprit des Radio-amateurs.



===== : DILOME DU VALEUREUX LIEGEOIS : =====

La section de Liege organise le DVL CONTEST ouvert à tous les OMs et SWLs du monde.

APPEL : CQ DVL CONTEST

DATES : HF CW 20 et 80 M. samedi 2 mars 1985 de 07 à II H UTC  
HF PHONE 20 et 80 M. dimanche 3 mars 1985 de 07 à II H UTC  
pas de cross bande ni cross mode.  
VHF SSB et FM dimanche 10 mars 1985 de 07 à II H UTC.

TRAFIC : RS(T) + N° de QSO et province.  
Les OMs de la section de Liège précisent "Section de Liège" et en CW "LGE".  
La même station ne peut être contactée qu'une fois par bande.

LOGS : Feuilles normales de contests, 40 lignes, numérotation continue, une feuille par bande 80 et 20 M.  
Le calcul des points doit être renseigné par bande.

POINTS : Stations ON et étrangères 1 point.  
Section de Liège 3 points.  
Station ON5VL 5 points.

MULTIPLICATEURS : 9 provinces + FBA + sect de LGE soit II multipli

MEME REGLEMENT EN HF ET VHF : Pas de répéteurs.

DATE LIMITE POUR L'ENVOI DES LOGS : 30 avril 1985.

ON7HS AWARD MANAGER  
Henri Stockmans  
216, Vielle voie de Tongres  
4000 Liège Belgium.

VAINQUEURS : Un diplôme d'honneur et une coupe ou médaille

Au 1er CW HF  
Au 1er phone HF  
Au 1er VHF  
Au 1er SWL en HF  
Au 1er SWL en VHF

Les participants qui ont obtenus les stations nécessaires pour l'obtention du DVL AWARD peuvent l'obtenir en ajoutant les frais avec l'envoi du LOG, pas besoin des QSLs, les feuilles du contest suffisent, Belgique: 150 Frs étrangers 12 IRCs.

TOUS MODES, TOUTES BANDES :

Asie et Océanie contact avec	3	stations de la section de Liège
Amérique et Afrique.....	5	.....
Europe.....	10	.....
Belgique.....	15	.....
Province de Liège.....	20	.....

MEMBRES DU RC DE LIEGE :

ON11Y, IZ, KAQ, KBK, KBO, KBZ, KCD, KCE, KEF, KEK, KEL, KEU, KFK, KFL, KFN, KGL, KGP, KHP, KLP, KMB, KN, KNT, KPG, KPS, KR, KRD, KSV, KUD, KWE, KWF, KWR, KXR, KXX, KYR, KZD, KZE, KZS, KZU, LR, SR, YQ.

ON4AF, AHJ, BH, CA, CE, CH, CY, DX, FF, FP, FQ, GE, HE, HO, IX, JN, JU, KAL, KAP, KCJ, KDS, KHN, KPL, KU, KV, LR, NI, NL, OF, PM, RQ, TY, VL, WN, WR, ZP.

ON5CJ, CM, DG, EE, FE, FO, GR, IX, JN, KS, LJ, LR, NL, OX, QD, RP, RU, RY, TE, TH, TR, VL, WH, WM, YD, ZC, ZE.

ON6AC, AM, BJ, GS, IY, JP, KP, LG, MA, PF, PM, QP, TJ.

ON7CG, EM, FA, FN, HS, MC, MO, TP, TS, ZC, ZG.

BONNE CHANCE A TOUS.

REUNION DE SECTION DU 14 novembre 1984.

Ouverture de la séance à 17h30

Présents : ONL615, 1081, 1398, 2652, 3096, 3462, 3116, 3540, 4408, 5056, 6776, 7333,  
Jules et Monsieur Strouven.

ON1KAQ, KOV, KHP, KSV, KUD, KWE, KNT, KWF, KZD, KZE, KZS, KZU, JU  
ON4AF, BH, CE, CA, CS, CY, DX, FP, HE, KAL, KAP, NL, OF, KU, KHN, KCD, VL  
ON5CJ, CM, DG, LJ, RU  
ON6AC, BJ, GS, IY, KP, LG, QM, QP, RD, Tj, XV  
ON7AD, BU+XYL, EM, FA, HS, TP, ZC

Excusés : ON6MA, ON5WH et ON6JY.

Invité : André On7AD de la section de Huy.

1.- En cette année du 40ème anniversaire de notre libération, les radio-amateurs se souviennent:

Il me tient particulièrement à coeur et, une fois n'est pas coutume, qu'en ce lendemain du 11 novembre que l'on se souviennent.

Que l'on se souviennent de tous ces Old man qui ont mis leur expérience de radio-amateur à la disposition du pays et de la clandestinité.

Est-il utile de rappeler qu'en prenant cette option beaucoup furent torturés, fusillés ou déportés dans des camps d'extermination d'où très peu sont revenus.

Pour ces pianistes martyrs qui comme vous aimaient la radio puis-je vous demander de vous lever et d'observer quelques instants de recueillement.

2. Excuse pour l'absence du trésorier.

Notre ami Arthur m'a transmis un 600 ohms pour s'excuser de son absence à la réunion de ce soir.

Arthur a fait ce jour une chute qui aurait pu très mal se terminer. D'après le médecin mandé d'urgence il n'y aurait pas de fracture. C'est en chemin, en venant à cette réunion qu'il m'a téléphoné. Ayant très mal, il ne lui restait plus qu'à rentrer chez lui. Cela prouve à quel point il pousse son ham spirit et son abnégation au service de la section et de ses amis.

Je me permettrai demain, en votre nom et celui de la section de lui transmettre nos vœux de prompt rétablissement.

3.- Réunion administrative.

Le but de la 1ère réunion du 03 octobre était de situer les membres ayant une activité au sein de la section, et les débats se sont fixés principalement sur les problèmes inhérents à chaque poste.

S'il a été question de la vie de la section, vous avez pu remarquer à la lecture du compte-rendu que mise à part certaines suggestions aucune position n'a été prise.

Je suis heureux de constater que parmi l'assemblée présente certains OM désiraient participer. Par contre d'autres trouvent que la partie administrative des réunions mensuelles est toujours trop longue.

Je suggère donc élargir cette réunion de travail à tous les membres intéressés par la vie de la section.

Par ce fait il serait intéressant que les opinions, options prises soient acceptées par tous. Je vous demande donc un vote objectif à l'option suivante:

Acceptez-vous d'être représenté par les membres présents aux réunions administratives et que les positions prises lors de celles-ci soient définitives.

N.B. l'ordre du jour de ces réunions paraîtra dans ON5VL

Résultats: 30 oui, 9 non

La prochaine réunion administrative aura lieu le mercredi 5 décembre à l'école St Laurent. Début de la séance à 19h30 précises.

ORDRE DU JOUR: 1) Elaboration du Budget 1985

2) Participation financière à demander aux membres de la section afin de pouvoir clôturer le budget.

#### 4. Manifestation de la section à Chênée les 05 et 06 octobre.

Sur la cinquantaine des membres ayant marqué leur accord à la réunion du mois de mai:

+ou- 10% étaient présents au montage et démontage

+ou- 30% ont participé à la manifestation

Si on ajoute 20% retenus pour des obligations diverses il en résulte une absence de 50%.

Je tiens particulièrement à remercier ceux qui par leur présence ont respecté leur vote.

La leçon pour le futur que je retire en ce qui concerne le taux de participation sera de vous demander d'être plus responsable dans vos votes.

#### 5. Félicitations:

Il me tiens particulièrement à coeur de féliciter les participants au field-day 1984.

Vous avez pu lire les résultats que voici dans votre CQ-QSO de septembre

##### A. Catégorie restricted 80-40

19ème/20 ON5CJ/P avec un total de 22422 points, la meilleure station DX contactée 9H (Malte)

20ème/20 ON5RY/P avec un total de 10509 points

##### B. Catégorie open all band

4ème/10 ON5VL/P avec un total de 76982 points, les meilleures stations contactées VK, UL, VE7.

##### C. Catégorie VHF 144 MHz

22ème/27 ON5CJ/P avec un total de 15996 points  
meilleur DX 612 km

27ème/27 ON5VL/P avec un total de 6893 points  
meilleur DX 332 km

ON5RY/P ayant été disqualifié pour ne pas avoir rentré ses logs en temps utiles.

J'inclus dans ces félicitations ON1KNT (ex ONL 1853) le seul participant Liégeois en catégorie ONL du contest UBA de l'Amitié qui a obtenu la 15ème place sur 24.

Que toutes ces équipes participantes ainsi que Patrick reçoivent nos applaudissements.

Rédaction, Impression, Distribution du journal ON5VL

Problèmes de dernières minutes.

Fin de la réunion prévue à 21h30.

#### - Votre inscription ou réinscription à l'U.B.A. pour l'année 1985.

Vous avez ou vous allez recevoir prochainement un bulletin de réinscription à l'U.B.A.

Est-il besoin de vous rappeler les services et avantages que l'U.B.A. vous offre.

Etant membre fondateur notre association est la seule reconnue pour la Belgique par l'INTERNATIONAL AMATEUR RADIO UNION (I.A.R.U.) et de ce fait elle participe à la défense de nos bandes. Ce qui est primordial en ce qui concerne notre pays, et notre hobby.

Par son organisation l'U.B.A. aide de son mieux ses membres. On peut citer comme exemple; le service QSL, le CQSO etc...

Certains peuvent me retorquer leur insatisfaction car il est vrai que malgré la bonne volonté de tous les bénévoles on ne parvient pas toujours à atteindre la perfection.

S'il est vrai que dans le contexte actuel de la vie le désir de chacun est de recevoir une contre partie à la somme dépensée pour la demande d'un service, je crois personnellement que en ce qui concerne notre monde de radio-amateurs notre contribution devrait plutôt être considérée comme une partie du service que chacun d'entre nous doit fournir envers les autres.

N'attendez pas 1985 pour vous réinscrire, mais faites le dès réception de votre bulletin.

Pour les non membres: 1984 je suis en possession des formulaires pour l'année 1985.

#### 5.- Emission ON4UB du 28 octobre 1984 (3,604 MHz)

Au nom de la section je tiens à remercier l'équipe qui s'est rendue à ON4UB. En l'occurrence ON6MA, ON4VL, ON7TP, ON1KNT.

Quoiqu'ils en pensent, j'ai trouvé cette émission très réussie et par leur présence à Bruxelles ils ont montré que la section de Liège ne manque pas de bonnes volontés.

Encore une fois merci mes amis et je crois que cela mérite quelques applaudissements de notre part.

#### 6.- Certificats

Au nom de tous je suis très heureux de remettre des certificats pour ceux qui participent activement à la vie de la section. Certificat d'opérateur C.W. lors du dernier field day à nos amis : Jacques ON4DX, Yvan ON4CY, Freddy ON4NI, Jean Marie ON5CM et Ernest ON7EM.

#### 7.- Matériel à vendre:

Standart Signal Generator Gran-Edison (USA) Model 82 Serial 1417		
20-200 cycles	80-200Kcycles	375-9 MHz
2-2K	200-500	9 - 20MHz
2-20K	0,5-1,5MHz	20 - 50MHz
20-200K	1,5-3,5	

Standart Signal Generator General radio Co (USA)  
Type 605B Serial 2124

Ce matériel de ON5VL est à votre disposition en contactant ON4CA ou ON4VL.

#### 8.- La parole aux OMs

ON7HS signale que la réunion ONL qui se tient tous les 1ers mercredi du mois sera renforcée par la présence de ON1KHP Patrick qui se tient à votre disposition pour la réalisation de montages simples.

Actuellement en chantier un récepteur 144 MHz pour la chasse au Renard

ON6PM signale que les plaquettes convertisseur ATV et pré-ampli avec toute la documentation adéquate sont à votre disposition pour les sommes de 250 et 200 F.

Les plaquettes montées sont aux prix de 1600 et 1200 F.

ONL5056 signale la prochaine convention ONL en 1986 et propose le choix de la section de Liège. L'assemblée marque son accord.

Louis demande dès lors que l'on fasse parvenir la demande d'organisation à ON5AZ.

ON4BH Vice Président de l'U.S.A. signale que sans partie administrative une section n'est pas viable. Il insiste pour que les OMs participent nombreux aux réunions d'ordre administratif.

Il se propose également de transmettre une proposition au Conseil d'Administration qui prendrait en compte la "difficulté de certains pensionnés" en ce qui concerne le montant de la cotisation annuelle et lui demanderait une réduction de la cotisation.

## Candidatures au poste de C.M.

Les élections des C.M. ont lieu tous les ans (en avril) .

Les actes de candidatures seront adressés au D.M. notre ami Daniel ON5ZS avant le 15 janvier au plus tard.

Ils seront communiqués aux membres par la voie du CQ-CQSO.

Toutefois, les candidatures de C.M. peuvent être déposées jusqu'au moment où débutent les élections dans la section.

Peuvent présenter leur candidature conformément à l'article 24 - para 2 - du règlement d'ordre intérieur :

Tout membre effectif en règle pour l'année sociale en cours , à condition qu'il ai fait partie de cette section depuis au moins un an.

Si, aucun membre effectif ne pose sa candidature comme C.M. d'une section, il pourra être fait appel à la candidature d'un membre adhérent de la section. En cas d'élection, ce membre adhérent portera le titre de "délégué" U.B.A. .

Lors des élections d'un C.M. de section, il sera uniquement tenu compte des candidatures parvenues au D.M. en fonction. Si aucune candidature n'est parvenue au D.M., celle du CM sortant et désireux d'être rééligible sera la seule valable.

Si, aucune candidature n'est parvenue au DM, et que le CM sortant désire ne plus être rééligible, il pourra être fait appel à une candidature le jour des élections.

Membres effectifs: Membres détenteurs d'une autorisation officielle d'émission sur ondes courtes de la cinquième catégorie.

Membres adhérents: Membres NON détenteurs d'une autorisation officielle d'émission.

ON6TJ- C.M. U.B.A./LGE

## Bilan.

Après sept mois de fonction, il est je crois intéressant d'effectuer un petit bilan.

Je retiens un point positif dans l'aide apportée par mon équipe que je tiens à remercier pour leur très bon travail .

Je remercie également ceux; les connus et inconnus qui par leur trafic et, leur présence lors des différentes manifestations montrent que la Section est présente au sein de notre association.

Pour le négatif, je ressens une certaine suspicion dont, je ne comprends pas très bien la présence. Il est vrais, que je connais certaines de mes faiblesses (je ne suis pas un très bon orateur ni un pédagogue averti) et, peut-être que je ne prends pas les dispositions que certains désireraient me voir prendre.

Pour la suite de mon mandat, je ne vous demande pas une augmentation salariale mais seulement de pouvoir conserver votre confiance.

Par la présente et, à l'approche de l'année 1985 permettez à votre C.M. de venir vous présenter à vous tous et aux vôtres tous ses meilleurs voeux et, que l'an neuf vous apporte tout ce qu'il y a de meilleur.

ON6TJ - C.M. U.B.A./LGE

Rappel sur l'utilité de la fréquence 14.100 KHZ.

Sur la fréquence 14.100 KHZ, se trouvent des BEACONS (à ne pas confondre avec le bacon que l'on prend au petit déjeuner).

Autrement dit, se trouvent des BALISES. Celle-ci, transmettent 24 heures sur 24 et donnent les conditions de propagation.

Pendant une période de 10 minutes, la durée d'émission de chaque balise sera de 1 minute.

Le début de chaque cycle débutant à :

0000	4 U 1 U N / B	à Newyork
0001	W 6 W X / B	en Californie
0002	K H 6 O / B	à Hawaï
0003	J A 2 I G Y	au Japon
0004	4 X 6 T U / B	en Israël
0005	O H 2 B	en Finlande
0006	C T 3 B	à Madère
0007	Z S 6 D N / B	au Transval

Le cycle repart à 0010, 0020, 0030 etc .....

Chaque balise transmet pendant 58 secondes :

- 1) L'appel: QST de .....
- 2) Un signal . - pendant 9 secondes avec une puissance de 100W
- 3) Un signal ..- pendant 9 secondes avec une puissance de 10 W
- 4) Un signal ...- pendant 9 secondes avec une puissance de 1 W
- 5) Un signal ....- pendant 9 secondes avec une puissance de 1/10 W
- 6) Fin de transmission de.....

Il est inutile d'expliquer à des radio-amateurs ce que peuvent apporter ces balises au point de vue d'essais de toute sorte.

Je crois que ce rappel n'est pas inutile.

Sera-t-il trop vous demander de respecter cette fréquence de 14.100 KHZ et, d'émettre à 5 ou 10 KHZ de part et d'autre de celle-ci.

Les stations concernées par le DX vous remercieront pour votre "HAM SPIRIT" .

73's ON6TJ

ON4 AF débarrassa son shack :

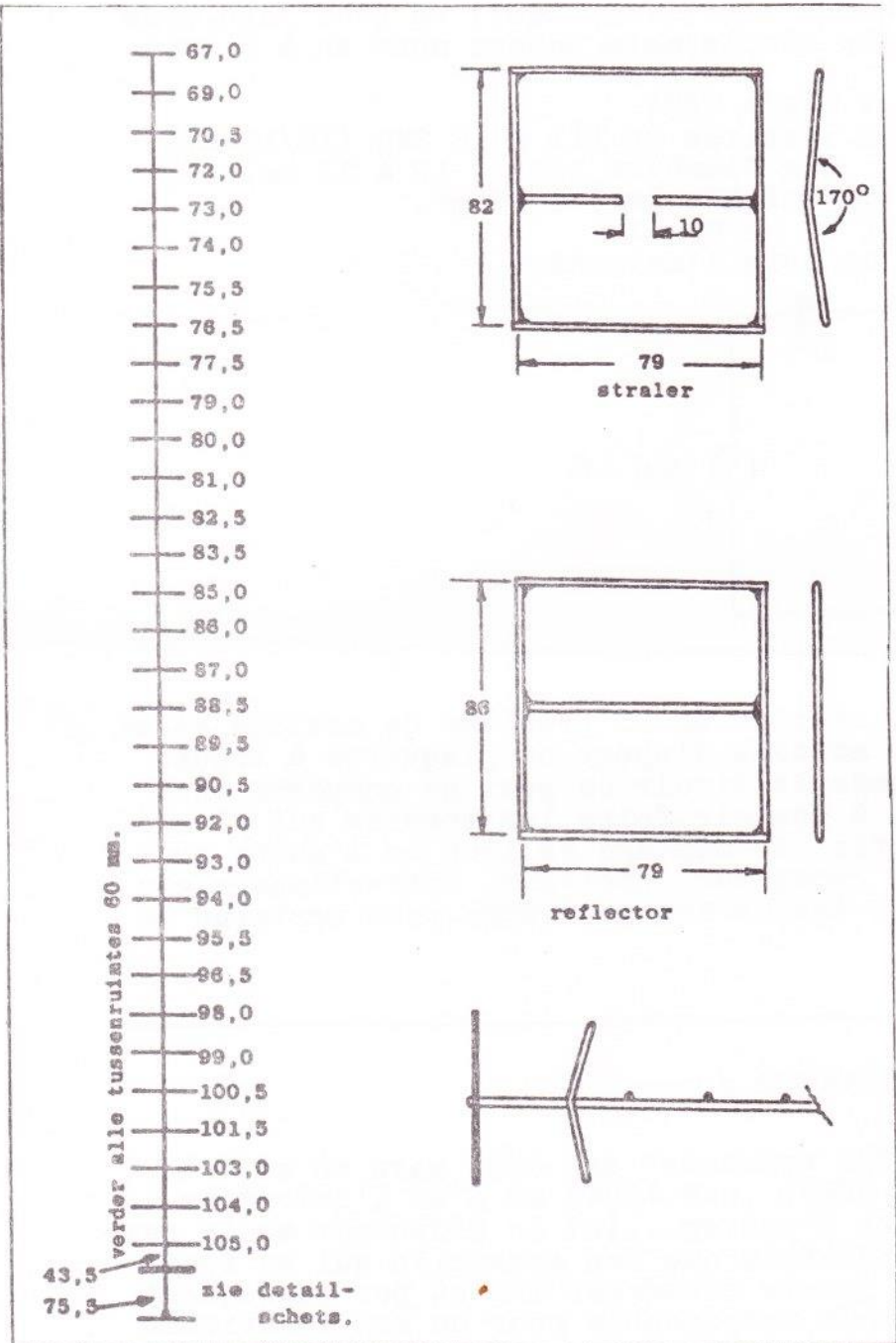
- pour alimentations : électrolyt. de diverses capacités et tensions, diodes de puissances, transfos, ventilateurs.
- alimentations 5-12-24 V -régulateur secteur 220 V 200 VA.
- lecteur digital de cassettes, lecteur bandes perfo, clavier qwerty
- résistances 1/4 W, 1%, 60 ohms à 5,6 K (4000 pour 1000 F)
- oscillateurs miniature quartz 20 MHz
- CI divers et thyristors

2 rue des Messes - TILFF - 88.25.41



UNE ANTENNE 34 ELEMENTS POUR L'ATV EN 23 CM  
 par Paul, PAØSON  
 traduction ON7TP

Dans la revue "ELECTRON" (mars 1983) parut un article de PAØSON dont voici la traduction. Il s'agit de la description d'une antenne 23 cm. pour l'ATV et j'espère que cette description amènera les mordus du "home-made" à s'équiper "côté antenne" pour cette fréquence élevée qu'est le 1296 MHz. Ainsi ma modeste contribution de traducteur n'aura pas été vaine.



Le dessin ci-contre montre cette antenne dont la longueur totale n'excède pas les deux mètres. En effet si vous calculez les distances entre les éléments vous obtenez 1860 mm à partir du premier élément jusqu'au 32me élément. Ensuite, l'écart entre le 32me et le 33me élément est de 43,5 mm et entre le 33me et le 34me élément, la distance est de 75,5 mm.

Voyons maintenant ce qu'en écrit Paul, OM qui nous a déjà rendu visite au studio ATV de Trooz. :

Voici une antenne Yagi à 34 éléments, utilisée pour 1253 MHz, que l'on peut utiliser pour faire de l'ATV en 23 cm. L'antenne provient du VHF-UHF MANUAL de la RSGB (Radio Society of Great Britain) et a été faite pour transmettre sur le 1296 MHz. Pour qu'on puisse l'utiliser en 23 cm (1293 MHz) il faut multiplier par un facteur de 1296/1253. Ceci est un truc bien connu pour adapter une antenne, construite

pour une fréquence déterminée, à une autre fréquence souhaitée. En construisant cette antenne il faudrait faire un balun qui est décrit dans le même article (du manuel VHF-UHF). Si l'antenne fonctionne elle donnerait (d'après l'article anglais) un gain de plus ou moins 19 dB avec un angle d'ouverture de 20° sur les points -3 dB. Bon montage et à bientôt sur le 23 cm.

ON7TP présente :

### UN ONDEMETRE ABSORPTION SIMPLE POUR LE 144 MHz

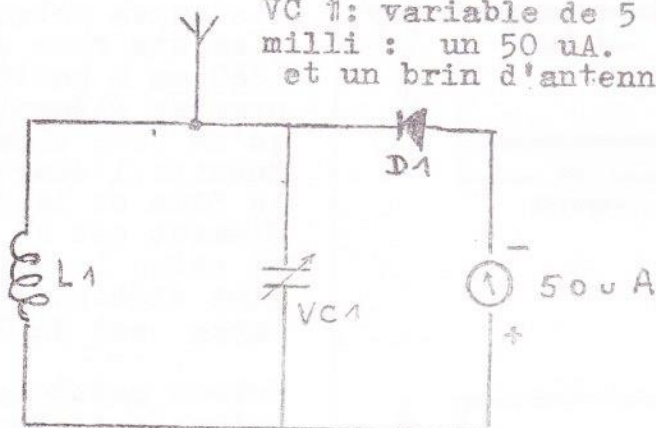
Tout dernièrement j'étais en QSO avec Yvan, ON4CY qui me parla de ses réalisations en "2 mètres" et en parcourant les quelques revues de ma bibliothèque personnelle, je découvris un article de Frank OGDEN, G4JST, décrivant un petit appareil de mesures simple, en l'occurrence: un ondemètre pour le 144 MHz. L'article (dans HAM RADIO TODAY, July 1983) va plus loin, vers un analyseur de spectre simple, mais tenons nous en à l'onde-

mètre.  
Nous y trouvons : D1 : diode OA91

L1 : 5 spires de fil  $\emptyset$  18 SWG (10/10 mm)  
sur diamètre 1/2" (12 à 13 mm)

VC 1: variable de 5 à 25 pF.

milli : un 50 uA.  
et un brin d'antenne.



Le schéma ci-dessus ne pose aucun problème de montage et on peut se servir d'un morceau d'époxy ou plaquette à trous. En fouillant les fonds de tiroir on peut se composer tout un atelier de façon à pouvoir faire les mesures qui s'imposent lorsqu'on a fini le montage de l'un ou l'autre projet, que ce soit un récepteur, émetteur, convertisseur, etc.. Ce petit appareil ci-dessus est peut-être pour certains le point de départ.

---

#### PETITE NOTE DU TRADUCTEUR :

Sous le titre "ON7TP présente" est déjà paru un article sur la BATC (voir ON5VL, nov. 1984) et j'ai l'intention d'en faire paraître d'autres... (si le rédacteur me le permet.) Je signale toutefois que les appareils qui en font l'objet ne furent jamais montés par moi et par conséquent je ne puis être rendu responsable pour un non-fonctionnement. Mon seul but est de venir en aide à ceux qui veulent construire et ne pas dépenser de folles sommes pour du matériel commercial. Je vous laisse seul juge.

A VENDRE:

ON7TP, José.

Transeiver déca UNIDEN 2020 classe A, filtre CW incorporé.  
Filtre antenne DRAKE, commutateur antenne + cable.  
Antenne verticale HF5DX + radials.

QSL: 35000 F le tout.

Via QSL PTT ou TEL: 36.II.39. (répondeur)

ON4KCJ: 79 rue Bois Delave, 4200 Ougrée.

```

10 LET X=0
11 LET Z$=""
12 LET R$=""
13 LET H$=""
14 LET Y=0
15 LET Z=0
16 LET RE=0
30 DIM T$(6)
35 LET P=3.1415926/180
40 LET U=40009/(2*3.1415926)
70 GOSUB 3200
75 GOTO 2200
100 CLS
110 PRINT AT 21,0;P$;S$
115 INPUT Q$
120 GOSUB 2100
125 LET H$=Q$
135 IF CODE Q$ 57 THEN GOTO 150
140 LET A=-64+CODE Q$
145 GOTO 155
150 LET A=-38+CODE Q$
155 LET Q$=Q$(2 TO )
160 LET B=-38+CODE Q$
165 LET Q$=Q$(2 TO )
170 LET C=-28+CODE Q$
175 LET Q$=Q$(2 TO )
180 LET D=-28+CODE Q$
185 LET Q$=Q$(2 TO )
190 LET E=CODE Q$
195 IF D<>0 THEN GOTO 210
200 LET D=10
205 LET C=C-1
210 IF E=38 THEN LET E=3.1
215 IF E=39 THEN LET E=1.1
220 IF E=40 THEN LET E=1.3
225 IF E=41 THEN LET E=1.5
230 IF E=42 THEN LET E=3.5
235 IF E=43 THEN LET E=5.5
240 IF E=44 THEN LET E=5.3
245 IF E=45 THEN LET E=5.1
250 IF E=47 THEN LET E=3.3
255 LET H=INT E
260 LET K=ABS ((INT E)-E)*10
265 LET GB=(2*A)+(D/5)-(H/30)
270 LET LB=41+B-(C/8)-(K/48)
275 LET LF=GB
280 LET BF=LB
285 LET D1=INT GB
290 LET D2=INT LB
295 LET GB=(GB-D1)*60
300 LET LB=(LB-D2)*60
305 LET M1=INT GB
310 LET M2=INT LB
315 LET GB=(GB-M1)*60
320 LET LB=(LB-M2)*60
325 LET S1=INT GB
330 LET S2=INT LB
400 CLS
401 LET Q$=""
405 LET J=0
410 LET D=D1
415 LET M=M1
420 LET S=S1
425 LET D=D+180+M/60
430 LET N=INT (D/20)
435 LET T$(1)=CHR$(N+38)
440 LET T$(3)=CHR$(INT ((D-20*N)/
2+28))
445 IF INT D=2*INT (D/2) THEN LET
J=1
450 IF M>0 AND J=0 THEN LET M=M+60
451 IF M<0 THEN LET M=M+120
452 IF M<0 AND J=1 THEN LET M=M-60
455 LET T$(5)=CHR$(M/5+38)
460 LET D=D2
465 LET M=M2
470 LET S=S2
475 LET D=D+90+M/50
480 LET M=M+S/60
485 LET N=INT (D/10)
490 LET T$(2)=CHR$(N+38)
495 LET T$(4)=CHR$(INT (D-10*N)+28)
500 IF M<=0 THEN LET M=M+60
505 LET T$(6)=CHR$(INT (M/2.5)+38)
510 FOR N=1 TO 6
515 LET Q$=Q$+T$(N)
520 NEXT N
550 IF Z=1 THEN GOTO 2000
575 GOSUB 3000
600 PRINT AT 21,0;"ENCORE ?"
605 INPUT A$
606 IF A$(1)="N" THEN GOTO I
610 LET Y=0
620 LET X=0
625 LET Z=0
630 LET RE=0
635 IF L$="2" THEN GOTO 100
640 IF L$="3" THEN GOTO 950
645 GOTO 700
700 CLS
705 PRINT C$
710 PRINT AT 21,0;M$
715 INPUT D2
720 PRINT AT 21,0;N$
725 INPUT M2
730 PRINT AT 21,0;O$
735 INPUT S2
740 CLS
745 PRINT B2
750 PRINT AT 21,0;M$
755 INPUT D1
760 PRINT AT 21,0;N$
765 INPUT M1
770 PRINT AT 21,0;O$
775 INPUT S1
780 GOTO 400
800 CLS
802 LET Q$=""
805 LET RE=I
810 PRINT AT 21,0;"VOTRE LOCATOR."
815 INPUT Q$
816 CLS
820 IF LEN Q$ < 5 OR LEN Q$ > 6 THEN
GOTO 815
825 IF LEN Q$=6 THEN GOTO 855
830 LET Z=I
835 LET Y=1
840 IF RE THEN LET R$=Q$
845 IF NOT RE THEN LET Z$=Q$

```

```

850 GOTO 135
855 IF NOT RE THEN LET R$=Q$
860 FOR N=1 TO 6
865 LET T$(N)=Q$(N)
870 NEXT N
875 LET L1=(CODE (T$(1))-38)*20-180
880 LET L2=VAL (T$(3))*2
885 LET L3=(CODE (T$(5))-38)/12
890 LET LF=L1+L2+L3+1/24
895 LET B1=(CODE (T$(2))-38)*10-90
900 LET B2=VAL (T$(4))
905 LET B3=(CODE (T$(6))-38)/24
910 LET BF=B1+B2+B3+1/48
915 LET LF=LF*P
920 LET BF=BF*P
925 IF NOT RE THEN GOTO 960
930 LET LE=LF
935 LET BE=BF
940 LET RE=Ø
945 CLS
950 PRINT AT 21,Ø;P$;"LE LOC DU
CORRESPONDANT."
955 GOTO 815
960 LET GA=LF-LE
965 IF R$=Q$ THEN LET DX=5
966 IF R$=Q$ THEN GOTO 980
970 LET N=SIN (BE)*SIN (BF)+COS
(BE)*COS (BF)*COS (GA)
975 LET DX=INT ((-ATN (N/SQR (1-
N*N)))+3.1415926/2)*U+.5)
977 LET LM=LE
980 LET LM=LM/P
981 LET BM=BE
985 LET BM=BM/P
986 LET LN=LF
990 LET LN=LN/P
991 LET BN=BF
995 LET BN=BN/P
1000 LET DG=LM-LN
1005 LET A=SIN (BM/180*PI)
1010 LET B=SIN (BN/180*PI)
1015 LET C=COS (BM/180*PI)
1020 LET D=COS (BN/180*PI)
1025 LET E=COS (DG/180*PI)
1030 LET DI=(1+1.323*(ACS ((A*B)+
(C*D*E)))/PI*180)/1.852
1035 LET R=DI/60
1040 LET F=COS(R/180*PI)
1045 LET G=SIN (R/180*PI)
1050 LET AZ=ACS ((B-F*A)/(G*C))/
PI*180
1055 IF LM-LN>Ø THEN LET AZ=360-AZ
1060 GOTO 3000
2000 LET Z=Ø
2001 IF RE THEN LET R$=Q$
2005 GOTO 915
2100 IF LEN Q$ < 1 OR LEN QS > 5
THEN GOTO 115
2105 FOR N=1 TO 4
2110 IF N=3 OR N=4 THEN GOTO 2125
2115 IF CODE Q$(N) < 38 OR CODE Q$(
N) > 63 THEN GOTO 115
2120 GOTO 2130
2125 IF CODE Q$(N) < 28 OR CODE Q$(
N) > 37 THEN GOTO 115
2140 RETURN
2200 CLS
2201 PRINT
2205 PRINT TAB 14;"MENU";TAB 13;"=
====="
2210 PRINT TAB 6;"[W] COORD==> WW
LOCATOR",,,
2215 PRINT TAB 6;"[Q] QTH LOC ==> WW
LOCATOR",,,
2220 PRINT TAB 6;"[D] CALCUL: DISTANCE
- AZIMUT"
2225 PRINT AT 21,Ø;P$;"VOTRE CHOIX"
2230 INPUT L$
2235 IF CODE L$ < 29 OR CODE L$ > 31
THEN GOTO 2230
2240 IF CODE L$=29 THEN GOTO 700
2245 IF CODE L$=31 THEN GOTO 800
2250 GOTO 100
3000 CLS
3005 PRINT
3010 IF L$="3" THEN GOTO 3150
3015 IF Y THEN PRINT G$;S$;U$;H$,,,
3020 PRINT B$;U$;D1;K$;M1;K$;S1;
3025 IF D1 >=Ø THEN 3040
3030 PRINT B$(1 TO 6),,,,
3035 GOTO 3045
3040 PRINT B$(7 TO ),,,,
3045 PRINT C$;U$;D2;K$;M2;K$;S2;
3050 IF D2 >=Ø THEN GOTO 3065
3055 PRINT D$(6 TO ),,,,
3060 GOTO 3070
3065 PRINT D$(1 TO 5),,,,
3070 PRINT "==">;I$;S$;U$;Q$,,,
3075 PRINT "==== 32 étoiles ==*"
3080 RETURN
3150 PRINT S$;"DE REFERENCE:"
3155 IF Y THEN PRINT G$;K$;S$;U$;H$,
3160 PRINT K$;I$;S$;U$;R$,,,,,
3165 PRINT S$;"DU CORRESPONDANT",,,,
3170 IF Y THEN PRINT K$;G$;S$;U$;Z$,
3175 PRINT K$;I$;S$;U$;Q$,,,,,
3180 PRINT TAB 6;F$;U$;DX;" KMS",,,,
3185 PRINT TAB 6;J$;U$;AZ;" DEG"
3190 GOTO 600
3200 LET B$=" LONGITUDE"
3205 LET C$=" LATITUDE "
3210 LET D$=" NORD SUD"
3215 LET E$=" OUEST EST"
3220 LET F$="DISTANCE "
3225 LET G$=" QTH "
3230 LET I$="WW"
3235 LET J$="AZIMUT "
3240 LET K$="-"
3245 LET M$="DEGRE "
3250 LET N$="MINUTE "
3255 LET O$="SECONDE"
3260 LET P$="ENTREZ "
3265 LET S$="LOCATOR "
3270 LET U$=" "
3285 RETURN
4000 SAVE "WWL"
4005 RUN

```

Proposé par CN4KAP

1080 BRUXELLES. LE 9 décembre 1984

Monsieur José Pietrzyk ON1KWF  
Quai du Batty 38  
4180 Hamoir-sur Ourthe

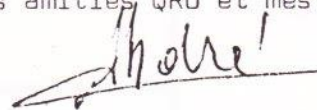
Cher José,

La revue ON5VL qui m'est envoyée depuis plus d'un an est fort appréciée, tant par ses articles, que par sa régularité d'édition.

En annexe, une petite participation aux frais d'impression et d'expédition.

Dans le numéro de novembre, une information devrait être rectifiée à la page 3/11 Paragraphe 15 :  
S'il est exact que le CQ-QSO ne sortira plus que 10 numéros par an, il restera par contre bilingue et non pas réparti en 5 numéros français et 5 numéros néerlandais. Il est vraisemblable que l'erreur t'a déjà été signalée.

Encore bravo à toute l'équipe et mes amitiés QRO et mes bons voeux pour 1985 à tous les amis liégeois.



André ON4GA DM Bt F

# -UBA Section de Liège : ORGANIGRAMME.-

